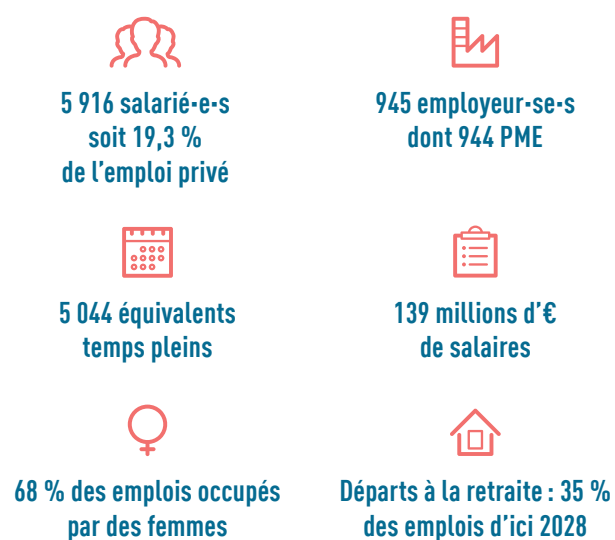




L'Économie Sociale et Solidaire

Dans les Alpes-de-Haute-Provence

LES CHIFFRES-CLÉS



Source : CRESS PACA, d'après Insee Clap 2015 et Dads 2016

Avec près de 6 000 emplois portés par 940 employeur-se-s, soit 1 emploi sur 5, l'économie sociale et solidaire joue un rôle prépondérant dans l'économie privée des Alpes-de-Haute-Provence.

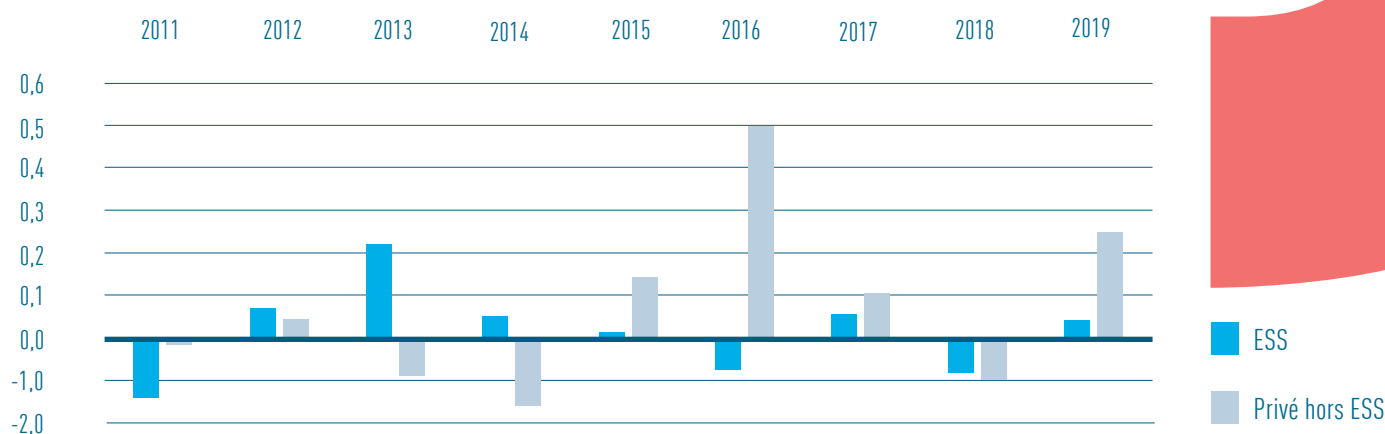
Du point de vue conjoncturel, l'économie sociale et solidaire départementale oscille légèrement entre des années à la hausse et des années à la baisse.

Avec une légère croissance de l'emploi entre 2018 et 2019 (+0,4 %), l'économie sociale et solidaire des Alpes-de-Haute-Provence s'inscrit entre la tendance moyenne régionale (+0,2 %) et nationale (+0,6 %).

Dans ce département, ce sont les activités artistiques, culturelles, sportives et de loisirs qui ont connu un net regain de création d'emplois sur cette dernière période.

L'emploi apparaît globalement stable ces dernières années et confirme une solidité de l'économie sociale et solidaire du département.

TENDANCES DE L'EMPLOI

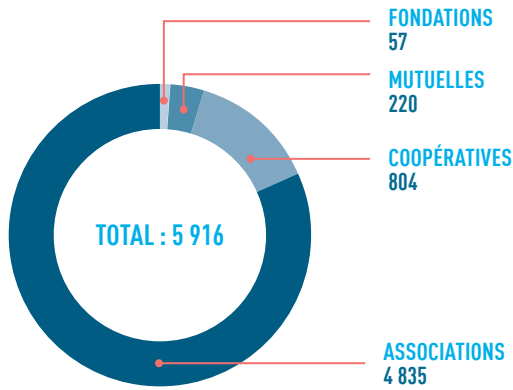


Glissement annuel des effectifs salariés au 31/12 - Source : CRESS PACA, d'après ACOSS 2010-2019 (couvre 80% du champ ESS)

PANORAMAS DÉPARTEMENTAUX ESS 2020

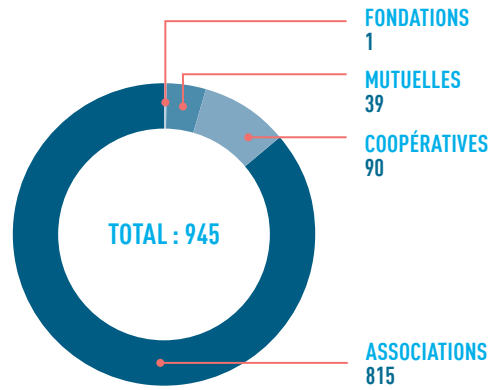
FORMES D'ENTREPRISES

Nombre de salarié-e-s



Part de l'ESS sur le territoire 13,2%
Part de l'ESS dans le privé sur le territoire 19,3%

Nombre d'employeur-se-s



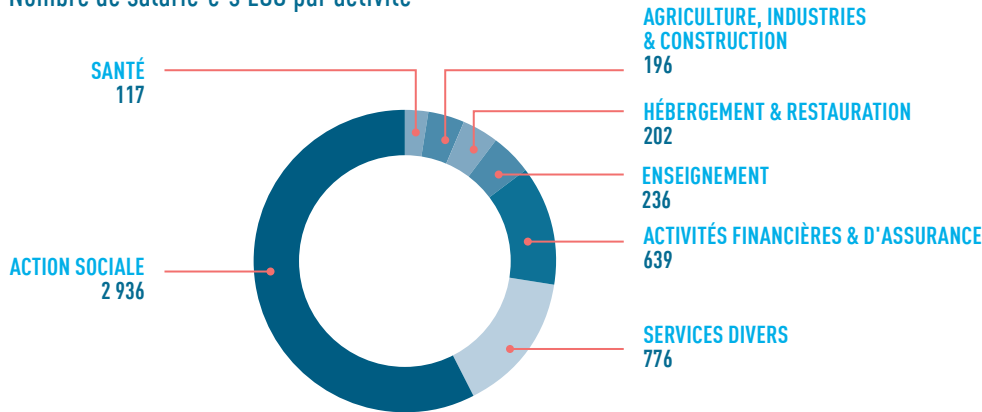
Part de l'ESS sur le territoire 12,6%
Part de l'ESS dans le privé sur le territoire 13,8%

L'ESS dans les Alpes-de-Haute-Provence est composé quasi-exclusivement de PME (une seule entreprise de + de 250 salarié-e-s).
1 salarié-e du privé sur 6 travaille dans le monde associatif.

Source : CRESS PACA, d'après Insee Clap 2015

PRINCIPAUX SECTEURS D'ACTIVITÉ

Nombre de salarié-e-s ESS par activité



L'action sociale emploie la moitié des salarié-e-s ESS du département. L'ESS s'inscrit également dans une multitude de services : ressources humaines, commerce, édition, comptabilité, bancaires, assurance, enseignement.

Source : CRESS PACA, d'après Insee Clap 2015

DANS LES TERRITOIRES

INTERCOMMUNALITÉS	NOMBRE DE SALARIÉ-E-S	PART ESS DANS L'EMPLOI PRIVÉ	NOMBRE D'EMPLOYEUR-SE-S
• CA Provence-Alpes-Agglomération	2 476	29,1%	294
• CC Jabron-Lure-Vançon-Durance	167	27,6%	22
• CC Haute-Provence-Pays de Banon	254	27,2%	52
• CC Pays Forcalquier et Montagne de Lure	302	26,2%	78
• CC Vallée de l'Ubaye - Serre-Ponçon	415	24,8%	88
• CA Gap-Tallard-Durance	3 081	24,5%	304
• CC Serre-Ponçon	565	20,6%	104
• CC du Sisteronais-Buëch	1 004	19,9%	143
• CC Alpes-Provence-Verdon "Sources de Lumière"	236	16,3%	76
• CC Pays d'Apt-Luberon	655	13,0%	132
• CA Durance-Lubéron-Verdon Agglomération	1 660	12,6%	271
• CC Serre-Ponçon Val d'Avance	50	6,6%	15

L'économie sociale et solidaire est un, si ce n'est l'acteur majeur de l'emploi sur les territoires couvrant le 04.
Dans 8 des 12 intercommunalités présentes sur le territoire, 1 salarié-e du secteur privé sur 5 relève de l'ESS.

Source : CRESS PACA, d'après Insee Clap 2015

Pour en savoir plus

Observatoire Régional de l'Économie Sociale et Solidaire Provence-Alpes-Côte d'Azur

Chambre Régionale des entreprises de l'Économie Sociale et Solidaire Provence-Alpes-Côte d'Azur

ESSEN PACA

CRESS-SUD

CRESSPACA

2 Place Félix Baret 13006 Marseille
Tél +33 (0)4 91 54 96 75
cress@cresspaca.org
www.cresspaca.org

Panorama éco-conçu et imprimé sur du papier recyclé.
Imprimerie CCI : labels FSC, PEFC et IMPRIM'VERT

Avec le soutien de

RÉGION SUD PROVENCE ALPES CÔTE D'AZUR



Note méthodologique

Cette publication met en cohérence plusieurs sources de données : INSEE Clap et Dads et ACOSS-URSSAF Séquoia. Le champ couvert est celui des emplois ou effectifs salariés au 31/12 occupants des postes dits « non-annexes » (voir insee.fr), des salaires correspondant aux masses salariales brutes hors charges patronales et des employeur-se-s dénombrés en nombre d'établissements (siège de l'entreprise + les éventuelles agences, bureaux...). Les PME occupent moins de 250 personnes.