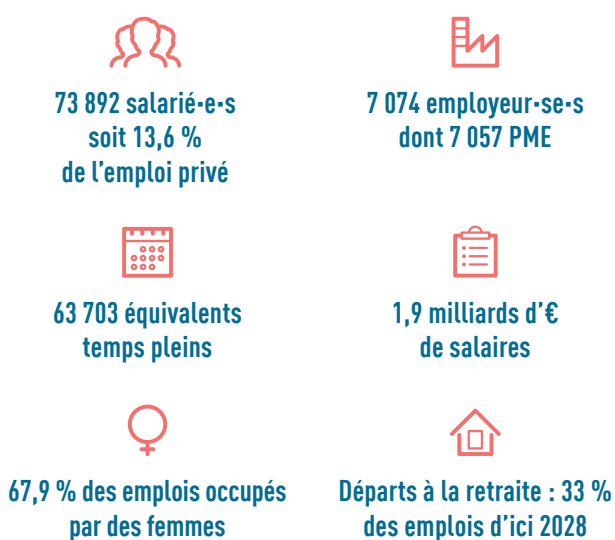




L'Économie sociale et solidaire

Dans les Bouches-du-Rhône

LES CHIFFRES-CLÉS



Source : CRESS PACA, d'après Insee Clap 2015 et Dads 2016

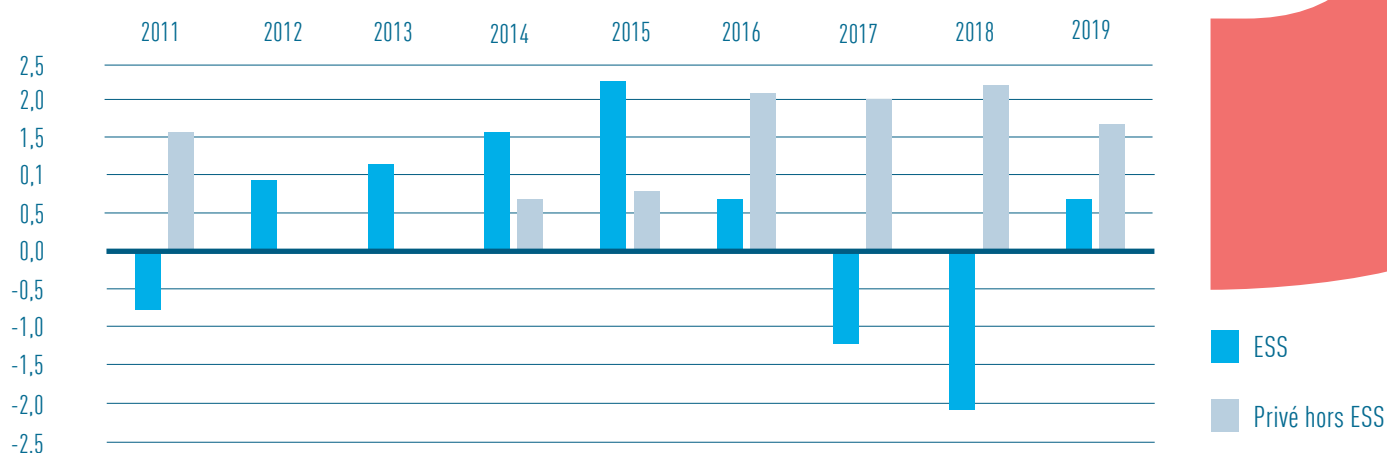
Avec près de **74 000 emplois** et **1,9 milliards d'euros de salaires distribués**, l'économie sociale et solidaire représente un volume d'activité important dans l'économie des Bouches-du-Rhône.

Du point de vue conjoncturel, l'économie sociale et solidaire départementale retrouve une période d'expansion, après 2 années difficiles.

En effet, avec une croissance de **0,7 %** du nombre de salarié-e-s entre 2018 et 2019, l'économie sociale et solidaire des Bouches-du-Rhône **dépasse les tendances moyennes régionale (+0,2 %) et nationale (+0,6 %)**.

Sur cette dernière période, ce sont les activités dans l'**action sociale**, notamment l'hébergement médico-social (+1,1 %), et plus largement les **initiatives associatives** (+0,9 %) qui redynamisent l'emploi dans les organisations de l'économie sociale et solidaire du département.

TENDANCES DE L'EMPLOI

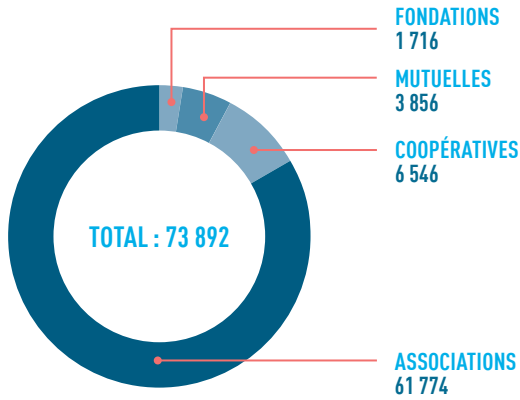


Glissement annuel des effectifs salariés au 31/12 - Source : CRESS PACA, d'après ACOSS 2010-2019 (couvre 92 % du champ ESS)

PANORAMAS DÉPARTEMENTAUX ESS 2020

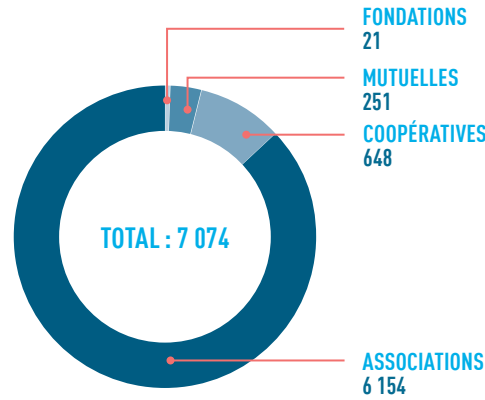
FORMES D'ENTREPRISES

Nombre de salarié-e-s



Part de l'ESS sur le territoire 10,1%
Part de l'ESS dans le privé sur le territoire 13,6%

Nombre d'employeur-se-s



Part de l'ESS sur le territoire 9,8%
Part de l'ESS dans le privé sur le territoire 10,2%

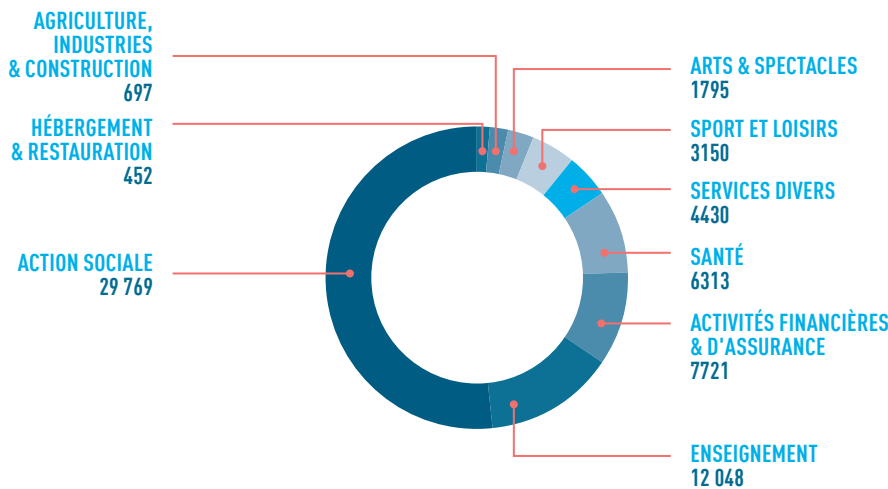
L'ESS dans les Bouches-du-Rhône est composée quasi-exclusivement de PME (17 entreprises de + de 250 salarié-e-s).

1 salarié-e du privé sur 9 travaille dans une association.

Source : CRESS PACA, d'après Insee Clap 2015

PRINCIPAUX SECTEURS D'ACTIVITÉ

Nombre de salarié-e-s ESS par activité



L'action sociale est le secteur d'activité de 40% des salarié-e-s ESS du département.

L'ESS s'inscrit également dans une multitude de services : enseignement, banque et assurance, santé, sport et culture.

Source : CRESS PACA, d'après Insee Clap 2015

DANS LES TERRITOIRES

| INTERCOMMUNALITÉS | NOMBRE DE SALARIÉ-E-S | PART ESS DANS L'EMPLOI PRIVÉ | NOMBRE D'EMPLOYEUR-SE-S |
|--|-----------------------|------------------------------|-------------------------|
| • Métropole Aix-Marseille-Provence | 69 142 | 13,6% | 6 504 |
| • CA d'Arles-Crau-Camargue-Montagnette | 3 100 | 17,2% | 372 |
| • CA Terre de Provence | 1 144 | 10,0% | 187 |
| • CC Vallée des Baux-Alpilles | 910 | 12,4% | 100 |

La Métropole Aix-Marseille-Provence représente 94 % de l'emploi ESS du département des Bouches-du-Rhône. L'économie sociale et solidaire dans l'agglomération ACCM emploie plus d'un salarié-e du privé sur 6.

Source : CRESS PACA, d'après Insee Clap 2015

Pour en savoir plus

Observatoire Régional de l'Économie Sociale et Solidaire Provence-Alpes-Côte d'Azur

Chambre Régionale des entreprises de l'Économie Sociale et Solidaire Provence-Alpes-Côte d'Azur

ESSEN PACA

CRESS-SUD

CRESSPACA

2 Place Félix Baret 13006 Marseille
Tél +33 (0)4 91 54 96 75
cress@cresspaca.org
www.cresspaca.org

Panorama éco-conçu et imprimé sur du papier recyclé.
Imprimerie CCI : labels FSC, PEFC et IMPRIM'VERT

Avec le soutien de

RÉGION SUD PROVENCE ALPES CÔTE D'AZUR



Note méthodologique

Cette publication met en cohérence plusieurs sources de données : INSEE Clap et Dads et ACOSS-URSSAF Séquoia. Le champ couvert est celui des emplois ou effectifs salariés au 31/12 occupants des postes dits « non-annexes » (voir insee.fr), des salaires correspondant aux masses salariales brutes hors charges patronales et des employeur-se-s dénombrés en nombre d'établissements (siège de l'entreprise + les éventuelles agences, bureaux...). Les PME occupent moins de 250 personnes.