

Premier forum Emploi Formation Les métiers du tourisme et de l'animation dans l'économie sociale et solidaire

Montfavet-Avignon – mercredi 18 avril 2018

Dossier de presse

Premier forum Emploi Formation Dans les métiers du tourisme et de l'animation ESS	page 2
Les objectifs de ce 1er forum Emploi Formation	page 3
Les organisateurs du forum Emploi Formation	page 4
Les partenaires du forum Emploi Formation	page 6
Les exposants « entreprises » du forum Emploi Formation	page 8
Les exposants « formation » du forum Emploi Formation	page 10
Le tourisme social et solidaire en région Provence-Alpes-Côte d'Azur	page 11
En chiffres, l'ESS en Provence-Alpes-Côte d'Azur	page 12

Cress Paca – 2 place Félix Baret – 13006 Marseille

04 91 54 96 75 – administration@cresspaca.org - www.cresspaca.org

Premier forum Emploi Formation Dans les métiers du tourisme et de l'animation

Ce mercredi 18 avril 2018, de 9 h 30 à 16 heures, à la salle polyvalente Agroparc à Montfavet-Avignon, sous le haut patronage de la Cress* Paca, l'Unat* Paca et le FSPMA*, organisent le premier Forum Emploi Formation dédié aux métiers du tourisme et de l'animation dans l'économie sociale et solidaire.

« La Chambre régionale s'associe au tourisme social et solidaire et au mouvement associatif car leur initiative répond aux attentes de leurs adhérents et des personnes en recherche d'emploi. Il est primordial de mieux faire connaître les possibilités d'emploi dans l'économie sociale et solidaire, de promouvoir les dispositifs d'apprentissage et de parrainage, de présenter les offres de formation. Ce premier forum rassemble et fédère aussi bien les entreprises de l'ESS que les structures institutionnelles qui œuvrent dans l'emploi et la formation », indique Denis Philippe, le président de la Cress Paca.

Ce jour-là, plus de 700 offres d'emploi seront proposées en CDD, CDI, contrat saisonnier, par les villages et centres de vacances, les associations socio-culturelles, les entreprises de l'ESS. Afin de faciliter le recrutement, une présentation valorisera les différents métiers liés à l'accueil, l'animation, la restauration... L'offre de formation sera également mise en avant.

Les trois espaces exposants : « formation », « entreprises » et « institutionnel », valoriseront les métiers, favoriseront leur attractivité et présenteront l'offre de formation.

Le forum Emploi Formation de Montfavet-Avignon est ouvert à tous et son entrée est libre. Les participant.e.s sont invités à venir avec leur CV pour rencontrer les recruteurs de l'ESS (une trentaine de stands). Des animations sont prévues tout au long de la journée pour découvrir l'ensemble des métiers.

La 1^{re} édition du forum Emploi Formation est mise en place en partenariat avec Uniformation, Pôle Emploi, la Mission locale jeunes Grand-Avignon, l'Apec et Cap emploi Sameth, avec le soutien de la Région Provence-Alpes-Côte d'Azur et du Département de Vaucluse.

*Cress Paca : Chambre régionale des entreprises de l'économie sociale et solidaire de Provence-Alpes-Côte d'Azur

*Unat Paca : Union nationale des associations de tourisme et de plein air de Provence-Alpes-Côte d'Azur

*FSPMA : Fonds de solidarité et de promotion du mouvement associatif de Provence-Alpes-Côte d'Azur

Les objectifs de ce 1er forum Emploi Formation

Mieux faire connaître l'économie sociale et solidaire et les possibilités d'emploi dans le tourisme social et solidaire, tel est l'enjeu de ce premier forum Emploi Formation. Il se déroule en Avignon, bassin à fort potentiel, avec un rayonnement régional.

Il a pour objectif de démontrer la capacité entrepreneuriale des entreprises de l'économie sociale et solidaire dans le secteur touristique. Les postes sont évolutifs, avec des possibilités de formation en interne pour faire carrière.

« Il existe de nombreux forums liés à l'emploi dans notre région. Peu s'attachent à un secteur d'activités en particulier. Avec 94 % des métiers représentés dans l'ESS, il nous est apparu évident de cibler plus précisément une branche professionnelle, afin que les candidats à l'emploi s'y retrouvent. Nos offres sont saisonnières, car l'été approche, mais aussi à durée indéterminée. Il y a les traditionnels métiers dit en tension, comme ceux de la restauration, mais aussi de nombreux postes dans différents métiers, de l'animation à l'accueil, de la maintenance à la direction », explique Yannick Gallien, président de l'Unat et du FSPMA Paca.

Autre originalité de ce premier forum Emploi-Formation c'est une animation autour de témoignages de salariés qui ont commencé avec un emploi saisonnier et sont aujourd'hui à des postes de responsabilité. Ces exemples concrets permettront de valoriser les possibilités d'évolution de carrière, grâce à l'accompagnement proposé par les entreprises touristiques du secteur de l'ESS.

« Nous sortons des sentiers battus, avec une approche dynamique. Il est important de faire connaître nos métiers et leurs potentiels. Nous mettrons l'accent sur les conditions de travail, l'enrichissement que procure un poste de saisonnier lorsque l'on se lance dans la vie active, etc. Nous mettrons également l'accent sur les formations que proposent nos partenaires. Les parcours d'apprentissage qu'il est possible de réaliser, depuis l'animation avec le CFA Futurosud, à la licence professionnelle tourisme et économie solidaire avec l'université d'Avignon. Une carrière dans le tourisme d'ESS est véritablement évolutive et attractive », poursuit Yannick Gallien.

Valoriser les métiers, faciliter le recrutement, présenter l'offre de promotion et promouvoir les dispositifs d'apprentissage et de parrainages sont les principaux objectifs de ce premier forum Emploi Formation.

Ce forum régional sera décliné en région, avec un forum tourné vers la saison d'été, sur la Côte d'Azur prochainement, et un autre tourné vers la saison d'hiver sur les Alpes du Sud, à l'automne.

Les 700 offres proposées ce jour à Avignon ont un rayonnement étendu, au-delà de Provence-Alpes-Côte d'Azur. Elles concernent autant des postes saisonniers, sur une temporalité élargie (avril-septembre ou octobre) que des postes en contrat à durée déterminée.

Les organisateurs du forum Emploi Formation

Ce premier forum Emploi Formation est organisé par l'Union nationale des associations de tourisme et de plein air de Provence-Alpes-Côte d'Azur (Unat Paca) et le Fonds de solidarité et de promotion du mouvement associatif de Provence-Alpes-Côte d'Azur (FSPMA Paca) sous le haut patronage de la Chambre régionale des entreprises de l'économie sociale et solidaire de Provence-Alpes-Côte d'Azur (Cress Paca)

Union nationale des associations de tourisme et de plein air de Provence-Alpes-Côte d'Azur

L'Union nationale des associations de tourisme et de plein air en Provence-Alpes-Côte d'Azur (Unat Paca) regroupe des acteurs du tourisme familial ; des vacances enfants, ados, jeunes ; des vacances sportives ; de l'accueil de personnes en situation de handicap ; des voyages.

Son rôle est de :

- Représenter le tourisme social et solidaire auprès des instances régionales.
- Représenter ses membres, accentuant ainsi son rôle de groupement professionnel et dynamiser le réseau.
- Mener des actions pour ses membres (conseil-accompagnement, promotion, développement durable, emploi et formations...).

Porteuse des valeurs de l'économie sociale et solidaire, l'Unat Paca compte à ce jour 50 membres, représentant 180 équipements sur le territoire régional :

- Des gestionnaires d'établissements : villages vacances, maisons familiales, centres de vacances, auberges de jeunesse, centres sportifs, centres internationaux de séjours...
- Des organisateurs de séjours : colonies de vacances, classes de découverte et séjours scolaires, séjours sportifs, séjours adaptés...

Ayant tous la volonté de rendre les vacances accessibles à l'ensemble des publics et au plus grand nombre en proposant des séjours de qualité vecteur d'épanouissement. Investis dans un tourisme respectueux des hommes et des territoires, contribuant au développement local

Fonds de solidarité et de promotion du mouvement associatif de Provence-Alpes-Côte d'Azur

Le FSPMA est une coordination associative régionale fortement emprunte des valeurs de l'éducation populaire. Il rassemble tous les champs associatifs : jeunesse, éducation populaire, sport, loisirs, tourisme, développement local, famille, sanitaire et social...

Le FSPMA c'est :

- Un interlocuteur des pouvoirs publics et lieu privilégié de concertation.
- Une force d'expression et de défense d'intérêts locaux et généraux.
- Un lieu de propositions, d'innovation et d'action.
- Un gestionnaire d'activités et de services.

Chambre régionale des entreprises de l'économie sociale et solidaire de Provence-Alpes-Côte d'Azur

La Cress Paca, œuvre dans une véritable logique consulaire. Elle accompagne le développement économique des entreprises de l'économie sociale et solidaire et met en place différents outils pour une information rigoureuse, comparative et anticipative. La Chambre est attentive aux orientations en matière de développement économique de la région afin de veiller à l'intégration de l'ESS dans celles-ci.

Avec 10 % de l'emploi régional, privé et public, les employeurs de l'économie sociale et solidaire participent significativement à la vitalité de l'économie et à la cohésion sociale dans les territoires de Provence-Alpes-Côte d'Azur. Ils sont porteurs d'une autre forme de créer de la valeur économique. Dans certains domaines, ils sont des précurseurs en matière d'économie collaborative socialement responsable.

L'ESS est un acteur dynamique du développement économique de proximité, avec des résultats durables, dans des domaines d'avenir comme la transition écologique et énergétique, l'innovation technologique, sociale, organisationnelle et démocratique, la révolution numérique, l'économie circulaire...

L'organisation de l'activité économique se pense aujourd'hui avec une nécessaire construction des parcours professionnels. En effet, le défi est de taille : il y a l'enjeu du renouvellement générationnel avec quelque 40 % de départs à la retraite d'ici 2020, il y a l'enjeu des métiers de demain, dans un monde économique en perpétuel mouvement.

Les perspectives d'emploi sont favorables d'ici 2022 dans plusieurs secteurs où l'économie sociale et solidaire est fortement implantée : santé, social, culture, sport, services...

La Cress Paca est un acteur impliqué dans la promotion sociale et professionnelle. « *Nous devons être un acteur dynamique du développement économique, avec des résultats durables. Nous sommes attentifs aux dispositifs mis en place par les pouvoirs publics dans une stratégie de relance de l'emploi notamment dans les TPE et PME* », précise Denis Philippe, le président de la Cress Paca.

Les principes fondamentaux de l'ESS

Un modèle économique spécifique

Les excédents constitués et provenant d'une mixité de ressources sont prioritairement destinés au développement de l'activité, n'ayant pas d'actionnaires.

La liberté d'adhésion

Toute personne qui le souhaite peut participer.

Le fonctionnement démocratique

Les dirigeants sont élus et les décisions sont prises collégalement.

La personne au cœur de l'économie

Le projet est au service d'un collectif, avec une utilité collective et sociale

Les partenaires du forum Emploi Formation



Pôle Emploi Vaucluse

410 collaborateurs - 8 agences de proximité

Le placement des demandeurs d'emploi et la satisfaction des besoins des entreprises sont au cœur des missions de Pôle Emploi. Son action s'enrichit d'un fort lien partenarial territorial. Pôle emploi accompagne toutes les initiatives qui tendent à rendre plus de services à ceux qui en ont le plus besoin (entreprises et demandeurs d'emploi) et avec cette optique à le souhait de renforcer ses actions en lien avec l'ESS.

Les opportunités d'emploi sont nombreuses et diversifiées dans le secteur couvert par ce forum et ne peuvent que profiter à la population locale.



Mission locale jeunes Grand Avignon

La Mission locale jeunes Grand Avignon accueille, informe et oriente les jeunes de 16 à 25 ans révolus. Elle conjugue les besoins en insertion professionnelle avec les besoins sociaux pour construire la réponse la mieux adaptée à la situation de chaque jeune.

Le forum va lui permettre de travailler en collaboration avec les employeurs et partenaires, de leur proposer des candidatures. C'est aussi l'occasion d'aller à la rencontre des jeunes en les informant sur les services et actions de la Mission locale jeunes Grand Avignon dans la cadre de sa mission de service publique. S'informer sur les actualités des différents secteurs d'activité permet de mieux orienter et accompagner les jeunes.

L'Apec, acteur du marché de l'emploi des cadres

L'Apec accompagne et conseille les cadres tout au long de leur parcours professionnel ainsi que les jeunes diplômé-e-s.

Aux entreprises, l'Apec propose des services pour optimiser leurs recrutements et la gestion de leurs compétences internes. Observatoire de l'emploi cadre, l'Apec analyse et anticipe les évolutions et grandes tendances du marché de l'emploi et des compétences cadres.

Avec la réforme de la formation professionnelle, l'Apec est l'un des 5 acteurs nationaux du CÉP (conseil en évolution professionnelle) et du CPA (compte personnel d'activité). Elle est organisée en 12 délégations régionales et 46 centres.

Il s'agit d'accompagner les entreprises dans leurs recrutements et de leur donner des éléments d'informations sur le marché candidats et sur ses évolutions.





Uniformalion

Uniformalion est le partenaire emploi et formation (OPCA, Opacif, Octa) des entreprises de l'économie sociale, de l'habitat social et de la protection sociale : associations, coopératives, entreprises sociales, fondations et mutuelles. En ce sens, adhèrent entre autres à Uniformalion, les branches du tourisme social et familial, de l'animation et du sport.

Uniformalion met aussi son savoir-faire au service des salariés ou futurs salariés de ces entreprises pour entreprendre une reconversion ou se perfectionner, accéder à un diplôme ou faire reconnaître leur expérience, faire le point sur leurs compétences. Depuis 2015, il fait partie des opérateurs désignés pour le Conseil en évolution professionnelle (CEP).



Cap emploi Sameth 84

15 chargés de mission - 2 575 personnes accompagnées

668 contrats signés - 210 salariés maintenus dans leur poste

Cap emploi est un service de proximité pour faciliter l'embauche et l'insertion de personnes en situation de handicap.

Sameth est un service dédié au maintien dans l'emploi d'un salarié dont l'état de santé devient incompatible avec son poste de travail.

Sa vocation est d'accompagner les personnes en situation de handicap dans la recherche d'un emploi durable.

Les exposants « entreprises » du forum Emploi Formation



Azureva

Depuis plus de 60 ans, Azureva a su s'imposer comme l'un des acteurs majeurs du tourisme avec 35 destinations dans les plus belles régions de France, pour permettre de découvrir un site naturel remarquable. Intégrer Azureva c'est avoir l'opportunité de rejoindre un groupe multi-sites en plein développement.

www.azureva-vacances.com



La Pierre et le Sable

La Pierre et le Sable organise des séjours adaptés à destination d'adultes présentant des troubles psychiques. Les séjours ont lieu en France et à l'étranger, et sont encadrés par des animateurs.trices. Ils offrent aux vacanciers un temps pour rompre avec le quotidien, vivre des expériences nouvelles, découvrir des lieux, des cultures et des activités, stimuler la découverte.

www.pierreetsable.com



Logis des jeunes du Comtat Venaissin

Association de loi 1901, reconnue d'intérêt collectif, c'est un foyer jeunes travailleurs et une auberge de jeunesse avec 140 lits, 4 salles de réunion et une salle de restauration de 110 places. Situé à Carpentras, il est au cœur des manifestations culturelles et sportives de la région Paca.

Au sein du Logis, le Conseil de résidents est une instance de parole pour communiquer idées et besoins et participer à la vie du foyer.

www.logisdesjeunes.com



Odesia vacances

Gestionnaire reconnu de villages clubs, résidences de tourisme et campings sur toute la France, Odesia vacances se veut un opérateur touristique différent et innovant.

Acteur de l'économie sociale et solidaire, il promeut une forme de tourisme alternatif, axé sur la nécessité de préserver l'environnement, la volonté de s'inscrire dans une démarche de développement durable, pour un tourisme à visage humain, plus curieux, plus responsable et inscrit dans l'économie locale afin de proposer des vacances de qualités pour tous.

www.odesia-vacances.com



Vacances Léo Lagrange – Vaison la Romaine

Capacité d'accueil de 230 personnes avec 75 chambres. Prestations pension complète, demi-pension, B and B, animations, groupes cyclos, séminaires, familles ...

L'équipe est composée de professionnels de l'hôtellerie, de l'animation et de la restauration.

www.vaison-vacancesleolagrange.com



CLAJ jeunesse camping

CLAJ jeunesse camping est une association née avec le mouvement de l'éducation populaire. Elle œuvre pour que « le soleil brille pour tous » et pour créer des espaces de liberté et de citoyenneté

Elle accueille les colos, les groupes sportifs, les classes transplantées, les familles.

Ses équipes savent recevoir avec chaleur, avec un chef sur chaque site. Nos relais sont basés sur des lieux prestigieux et magnifiques normalement réservés au plus petit nombre.

Régulièrement elle étoffe ses équipes en recrutant sur divers postes.

www.clajsud.com

FÉDÉRATION VAUCLUSE

la ligue de
l'enseignement

un avenir par l'éducation populaire

La Ligue de l'enseignement 84

La Ligue de l'enseignement - Fédération des œuvres laïques de Vaucluse rassemble près de 250 associations et 7 000 adhérents autour des valeurs de solidarité, mixité et laïcité.

Elle œuvre dans différents champs d'actions tels que la culture, la formation, le sport, l'éducation, les loisirs...

La Ligue de l'enseignement met en place de nombreux projets culturels (école du spectateur – Festival off), éducatifs (lutte contre le décrochage scolaire, laïcité); des formations (BAFA/BAFD, associatives...) et bénéficie également d'équipements tel que le centre « Le Dahut », situé au cœur de la station du Mont Serein (Mont Ventoux).

Laligue84.org



VTF

VTF L'esprit vacances est une association du tourisme social et familial avec pour principe fondateur "le droit aux vacances pour tous".

Elle gère des villages et résidences de vacances sur toute la France accueillant tous types de vacanciers : familles et groupes constitués.

VTF propose des actions d'insertions: formation en alternance, développement des compétences et évolutions des salariés dans l'entreprise.

www.vtf-vacances.com



VVF Villages

VVF Villages est une entreprise à statut associatif (loi 1901), appartenant à l'économie sociale et solidaire. Sa double vocation est de proposer des vacances de qualité au plus grand nombre tout en contribuant à la vie des territoires notamment ruraux et de moyenne montagne grâce à l'activité touristique.

VVF Villages, c'est 89 sites gérés répartis dans 48 départements avec plus de 2 400 collaborateurs en saison.

www.vvf-villages.fr



Contact presse : Isabelle Cambos
06 15 43 23 02 – isabelle.cambos@sfr.fr

Les exposants « formation » du forum Emploi Formation



CFA Futurosud

Le Centre de formation des apprentis dédié aux métiers du sport, de l'animation et du tourisme est le fruit d'un travail partenarial et constitue la résultante des actions concertées et mutualisées du monde économique, du mouvement sportif, des fédérations d'éducation populaire et de l'ensemble des acteurs du tourisme.

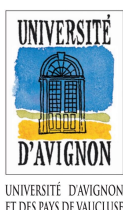
www.futurosud.org



Co-Eco

Le Groupe Co-Eco mutualise des moyens et des forces, fédère des énergies afin de pouvoir répondre qualitativement à des demandes plus importantes (présence géographique sur un plus grand nombre de sites et palette plus élargie de compétences complémentaires). Le Groupe Co-Eco compte à ce jour 9 membres, dont l'Adrep, Centre populaire d'enseignement, CIRHES, Euroform, Hergos, Néobis, Optim'hum, Performance Méditerranée et Tétraccord.

Co-eco.fr



Université d'Avignon

L'Université d'Avignon offre de nombreuses formations dont plusieurs sont en lien avec le tourisme : parcours tourisme en licence LEA, licence professionnelle organisation et gestion des établissements hôteliers et de restauration, spécialité tourisme au sein du master management sectoriel.

www.univ-avignon.fr



Ceméa

Les Ceméa Paca, association d'éducation nouvelle et d'éducation populaire, organisent des formations à l'animation volontaire (BAFA/BAFD) et professionnelle (BAPAAT, BPJEPS loisirs tous publics, animation sociale et activités physiques pour tous, DEJEPS et DESJEPS, CQP animateur périscolaire), dans le cadre du travail social et de la santé mentale. Ils organisent aussi des actions dans et autour de l'école et dans le domaine de l'accompagnement culturel.

Association reconnue d'utilité publique et complémentaire de l'enseignement public, les Ceméa sont soutenus dans leur projet par le ministère de l'Éducation Nationale, le ministère de la Jeunesse et des sports et le ministère de la Culture.

www.cemea-paca.org



Imsat

Organisme de formation, l'Imsat dispense des formations dans les métiers du sport, de l'animation et du tourisme. L'Imsat est une antenne du CFA Futurosud située à La Garde.

www.imsat.fr



Contact presse : Isabelle Cambos
06 15 43 23 02 – isabelle.cambos@sfr.fr

Le tourisme social et solidaire en Provence-Alpes-Côte d'Azur

Avec plus de 31 millions de visiteurs accueillis chaque année, Provence-Alpes-Côte d'Azur est la 2^e région touristique de France et fait partie du top 10 mondial des destinations touristiques. La consommation touristique, évaluée à 18 milliards d'euros, bénéficie à l'économie régionale. Elle représente 13 % de la richesse produite. Le secteur touristique est constitué d'un tissu économique de 25 000 entreprises qui proposent 141 000 emplois.

Faire des vacances des moments privilégiés de détente, enrichir l'image du territoire et encourager le dynamisme entrepreneurial, tels sont quelques-uns des objectifs des 234 structures régionales du tourisme social et solidaire dont 188 adhérentes à l'Unat Paca qui emploient quelques 5 000 salariés. Elles représentent 16 % du parc national du tourisme d'économie sociale et solidaire avec 35 000 lits.

« Nous accueillons dans nos villages, nos centres, nos campings, nos auberges, aussi bien en bord de mer, qu'en montagne ou milieux ruraux, près d'un million de vacanciers pour un chiffre d'affaires de quelque 70 millions d'euros. Chaque année des investissements sont réalisés, tant en entretien que pour une montée en gamme et en qualité. En moyenne, une structure du tourisme social et solidaire réinjecte 800 000 € par an dans l'économie locale. Nous sommes une économie touristique avec un véritable maillage territorial. Les ¾ de nos structures mettent également à disposition leurs infrastructures au service des populations, des entreprises et des collectivités locales », précise Yannick Gallien, vice-président de la Cress Paca, en charge du tourisme, et président de l'Unat Paca.

En décembre 2016, l'Unat nationale et le ministère de la Culture ont signé, une convention ayant pour objectif l'impulsion de projets culturels dans les établissements du tourisme social et solidaire. Le but étant que les vacanciers aient accès plus facilement à la culture durant leurs séjours. Provence-Alpes-Côte d'Azur fait partie des quatre régions pilotes qui ont initié des projets en 2017. Cette action est reconduite en 2018.

La région Provence-Alpes-Côte d'Azur, c'est :

900 km de côtes

132 ports de plaisance

4 parcs nationaux

6 parcs naturels régionaux

90 plans d'eaux

68 stations de sports d'hiver

4 sites classés au patrimoine mondial de l'Unesco

2 200 édifices inscrits ou monuments historiques protégés

1^{er} port français avec Marseille

2^e aéroport français avec Nice Côte d'Azur

En chiffres, l'ESS en Provence-Alpes-Côte d'Azur

- 2 Français sur 3 bénéficient d'une mutuelle
- 1 Français sur 3 est sociétaire d'une banque coopérative
- 1 Français sur 3 est sociétaire d'une mutuelle d'assurance
- 1 Français sur 2 adhère au moins à une association

Une économie qui redistribue

4,3 milliards € de salaires bruts distribués en Paca

Rémunérations ESS supérieures à celles de l'économie privée dans les secteurs du commerce, de la santé, de l'éducation, de l'hébergement et de la restauration

Une économie qui emploie

Provence-Alpes-Côte d'Azur est la 7^e région de France en volume d'emplois avec 163 000 salariés, soit 1 emploi sur 10 et 13,5 % des emplois privés. Les ¾ sont en CDI

- 65 000 emplois dans l'action sociale
- 22 000 emplois dans l'enseignement
- 17 000 emplois dans les activités financières et d'assurances

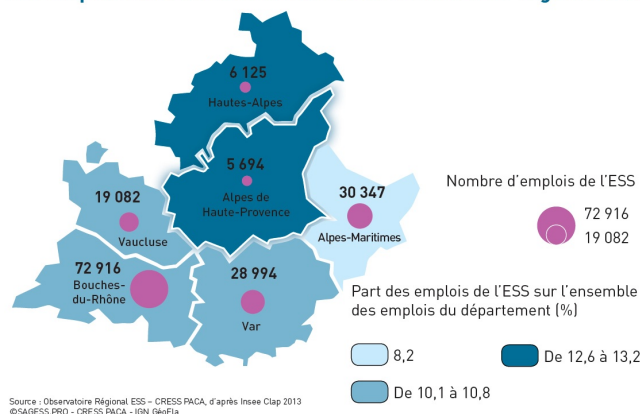
16 800 employeurs :

- 14 300 associations
- 1 700 coopératives
- 700 mutuelles
- 60 fondations

Provence-Alpes-Côte d'Azur est la 5^e région de France en volume d'établissements employeurs

L'ESS est un employeur de taille, les moyennes et grandes entreprises sont très implantées, elles emploient la moitié des salariés de l'ESS

Les emplois de l'économie sociale et solidaire en région PACA



94 % des métiers existent dans l'ESS.

Les plus forts taux d'emplois

- Sport et loisirs : 60,4 %
- Action sociale : 58,4 %
- Activités financières et d'assurances : 34,4 %

Une économie qui recrute

49 000 départs à la retraite d'ici 2027 dont 10 000 cadres

Une économie qui a de l'avenir

80 % des Français attendent des entreprises qu'elles aient aussi une mission sociale

94,4 % des entreprises de l'ESS en région ont leur siège social implanté sur le territoire régional

Une économie qui se professionnalise

71 % du budget des entreprises de l'ESS provient de la vente de produits et services en 2014