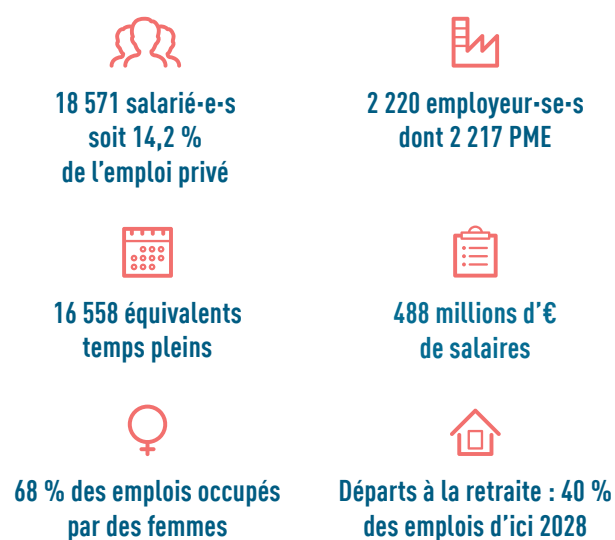




L'Économie sociale et solidaire

En Vaucluse

LES CHIFFRES-CLÉS



Source : CRESS PACA, d'après Insee Clap 2015 et Dads 2016

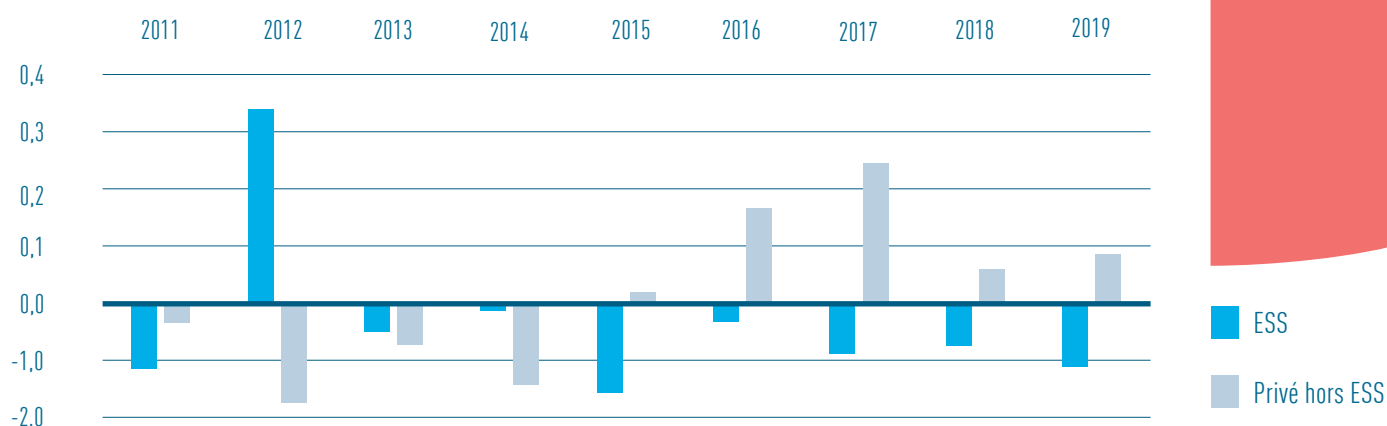
Avec près de **18 600 emplois** portés par **2 200 employeur-se-s** et 490 millions d'euros de salaires distribués, l'économie sociale et solidaire conserve un poids significatif dans l'économie du Vaucluse.

Du point de vue conjoncturel, en dehors d'une année 2012 particulièrement positive, **l'emploi de l'économie sociale et solidaire du département est en baisse** chaque année. Les activités culturelles, sportives et de loisirs sont les plus touchées. A contrario, les tendances régionale et nationale sur cette dernière année sont à une reprise de l'emploi ESS (resp. de +0,2 et +0,6 % entre 2018 et 2019).

Les changements dans les politiques publiques intervenus depuis 2017 (réformes fiscales sur les dons, évolution des compétences de collectivités territoriales, baisse des contrats aidés...) ont très nettement **fragilisé les petites structures de proximité** pourtant essentielles en termes d'inclusion et de cohésion sociale sur les territoires, et semblent particulièrement impacter le Vaucluse.

Malgré tout, avec 14,2 % de l'emploi privé, l'économie sociale et solidaire vauclusienne conserve des atouts dans divers secteurs d'activité comme **l'action sociale, le commerce, le soutien aux entreprises, l'enseignement**, et en particulier au sein de territoires comme le **Sud-Luberon** et le **Ventoux**.

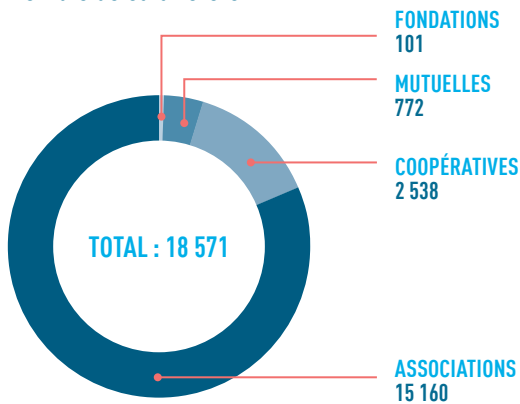
TENDANCES DE L'EMPLOI



Glissement annuel des effectifs salariés au 31/12 - Source : CRESS PACA, d'après ACOSS 2010-2019 (mesure 77 % du champ ESS)

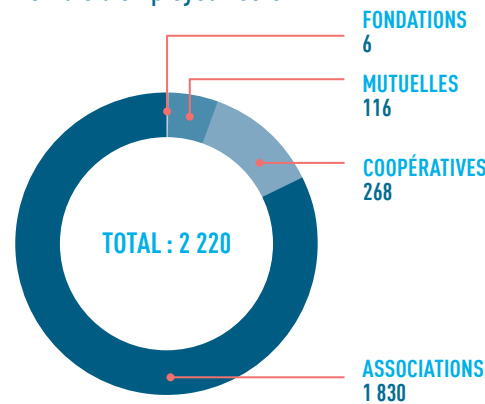
FORMES D'ENTREPRISES

Nombre de salarié-e-s



Part de l'ESS sur le territoire 10,5%
Part de l'ESS dans le privé sur le territoire 14,2%

Nombre d'employeur-se-s



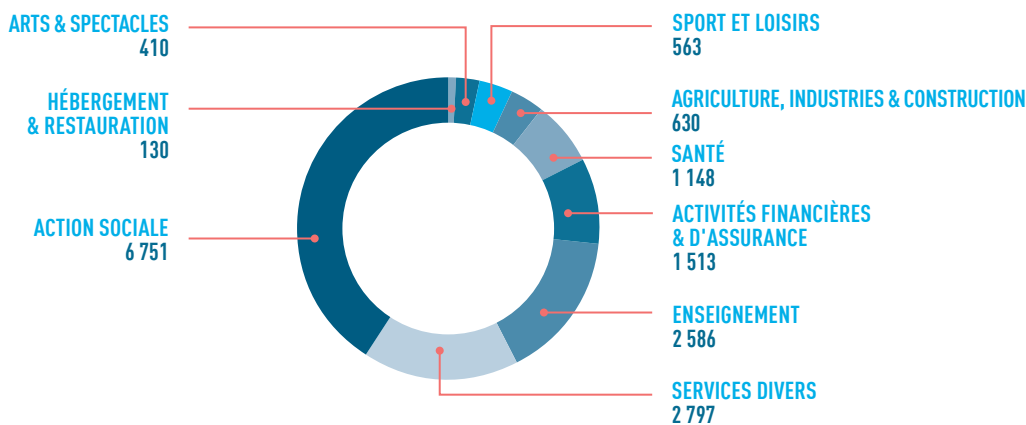
Part de l'ESS sur le territoire 9,2%
Part de l'ESS dans le privé sur le territoire 9,7%

L'ESS dans le Vaucluse est composé essentiellement de 2 217 PME (17 595 emplois). Les 3 établissements de plus de 250 postes (2 associations, 1 coopérative) représentent 5 % de l'emploi ESS du département.

Source : CRESS PACA, d'après Insee Clap 2015

PRINCIPAUX SECTEURS D'ACTIVITÉ

Nombre de salarié-e-s ESS par activité



Le secteur de l'action sociale occupe une place importante avec 36 % des salarié-e-s ESS du département. Les services divers (commerce, soutien aux entreprises) et l'enseignement sont particulièrement bien représentés dans le Vaucluse (29 % de l'emploi ESS) comparativement aux autres départements de la région Sud.

Source : CRESS PACA, d'après Insee Clap 2015

DANS LES TERRITOIRES

INTERCOMMUNALITÉS	NOMBRE DE SALARIÉ-E-S	PART ESS DANS L'EMPLOI PRIVÉ	NOMBRE D'EMPLOYEUR-SE-S
• CC Territoriale Sud-Luberon	750	33,8%	104
• CC Ventoux Sud	136	28,0%	33
• CA Ventoux-Comtat-Venaissin (Cove)	2 136	17,6%	284
• CC Enclave des Papes-Pays de Grignan	663	16,6%	101
• CA du Grand Avignon (Coga)	8 585	15,4%	925
• CC du Pays des Sorgues et des Monts de Vaucluse	1 002	15,4%	107
• CC Aygues-Ouvèze en Provence (Ccoop)	381	14,8%	67
• CC Pays d'Apt-Luberon	655	13,0%	132
• CC Pays Vaison Ventoux (Copavo)	405	12,6%	63
• CC du Pays Réuni d'Orange	1 143	11,4%	135
• CA Luberon Monts de Vaucluse	1 454	11,0%	160
• CC des Sorgues du Comtat	1 138	9,9%	142
• CC Rhône Lez Provence	508	9,3%	52

Sur certains territoires, l'ESS représente jusqu'à 1 emploi privé sur 3 (Communauté de communes Territoriale Sud-Luberon), ce qui constitue le record régional. La COGA regroupe 46 % de l'ensemble des emplois de l'ESS présents dans le département.

Source : CRESS PACA, d'après Insee Clap 2015

Pour en savoir plus

Observatoire Régional de l'Économie Sociale et Solidaire Provence-Alpes-Côte d'Azur

Chambre Régionale des entreprises de l'Économie Sociale et Solidaire Provence-Alpes-Côte d'Azur

ESSEN PACA

CRESS-SUD

CRESSPACA

2 Place Félix Baret 13006 Marseille
Tél +33 (0)4 91 54 96 75
cress@cresspaca.org
www.cresspaca.org

Panorama éco-conçu et imprimé sur du papier recyclé.
Imprimerie CCI : labels FSC, PEFC et IMPRIM'VERT

Avec le soutien de

RÉGION SUD PROVENCE ALPES CÔTE D'AZUR



Note méthodologique

Cette publication met en cohérence plusieurs sources de données : INSEE Clap et Dads et ACOSS-URSSAF Séquoia. Le champ couvert est celui des emplois ou effectifs salariés au 31/12 occupants des postes dits « non-annexes » (voir insee.fr), des salaires correspondant aux masses salariales brutes hors charges patronales et des employeur-se-s dénombrés en nombre d'établissements (siège de l'entreprise + les éventuelles agences, bureaux...). Les PME occupent moins de 250 personnes.